

Installazione di Starboard 9 su Windows

- **IMPORTANTE** : non collegare la LIM fino alla fine di tutti i passaggi

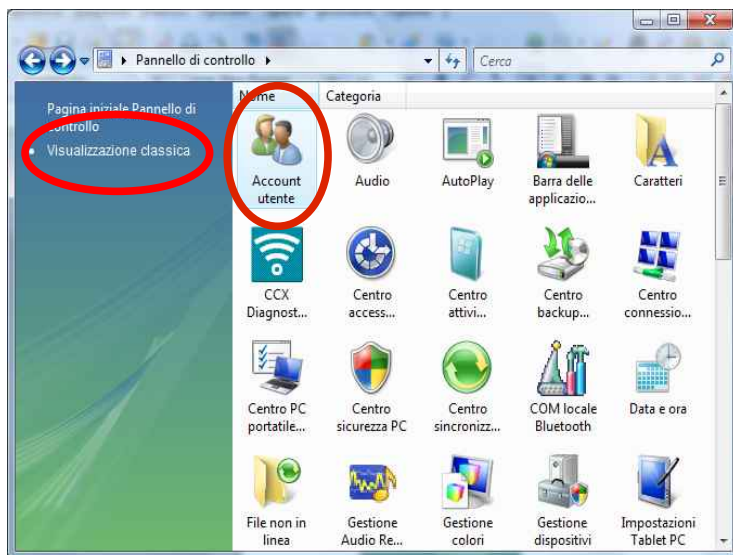
N.B: se si sta installando su Windows XP o 2000, andare direttamente al punto (3)

Per prima cosa si deve togliere il “Controllo dell'account utente” nei seguenti modi:

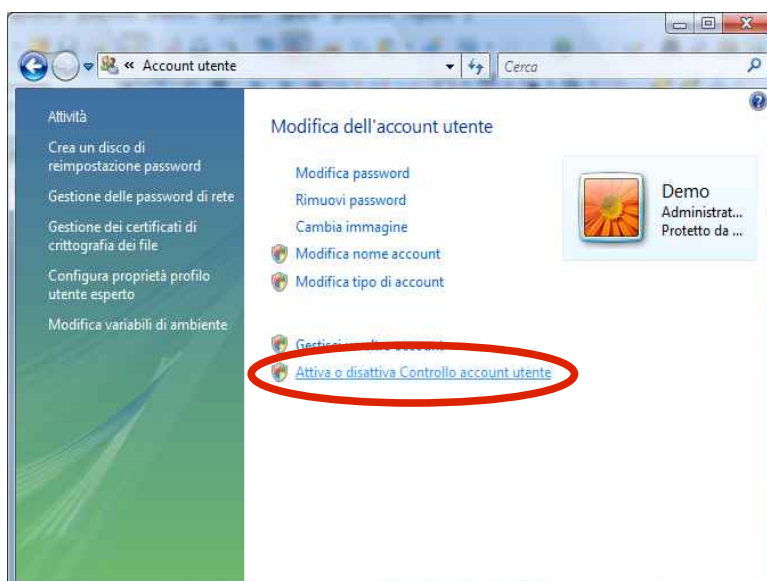
N.B: se si sta installando su Windows 7, andare direttamente al punto (2)

Mentre se si sta **installando su Windows Vista**, procedere come segue:

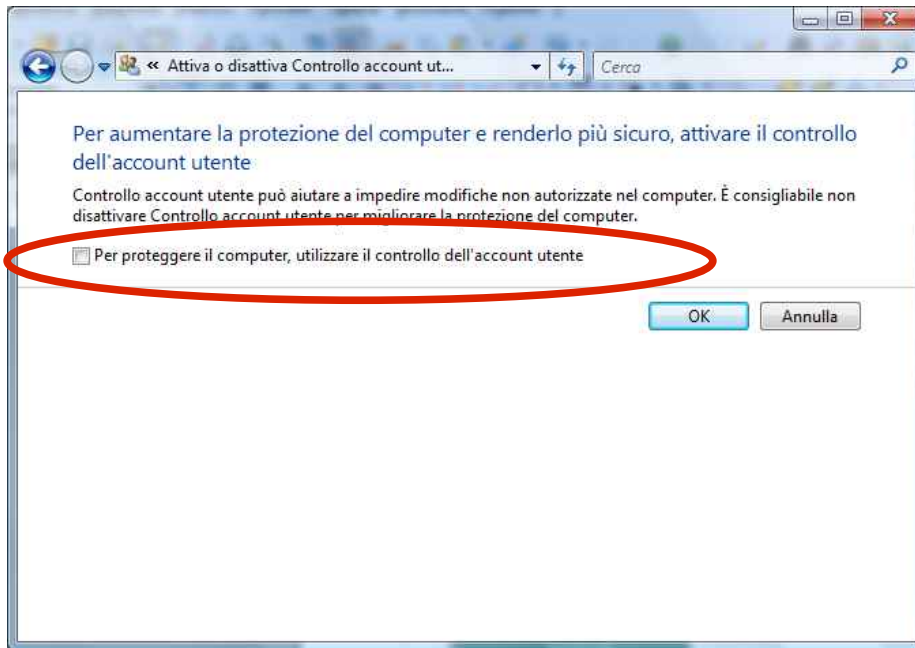
- 1) andare in “Pannello di controllo”, poi cliccare su “Visualizzazione classica” e poi “Account utente”



poi cliccare su “Attiva e disattiva Controllo account utente”, si aprirà una finestra di avviso di modifica impostazioni, cliccare su “Continua”



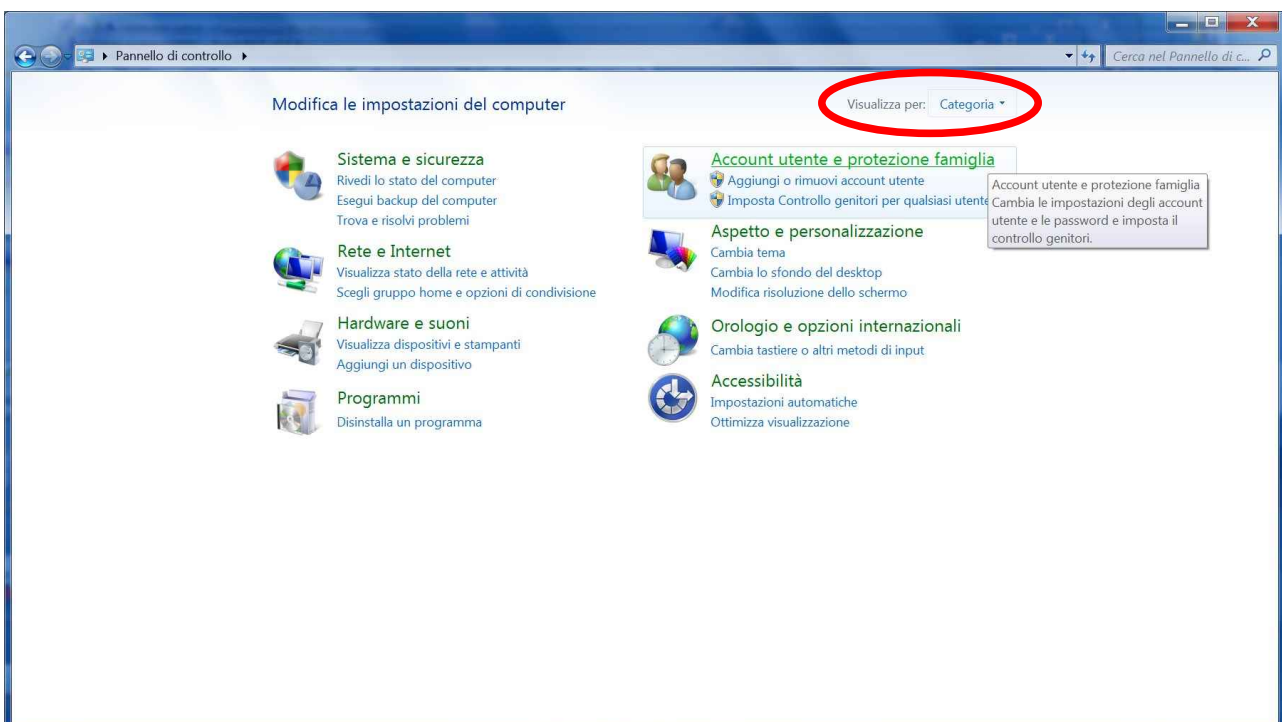
quindi **togliere la spunta** da “Per proteggere il computer, utilizzare il controllo dell'account utente” e premere “OK”



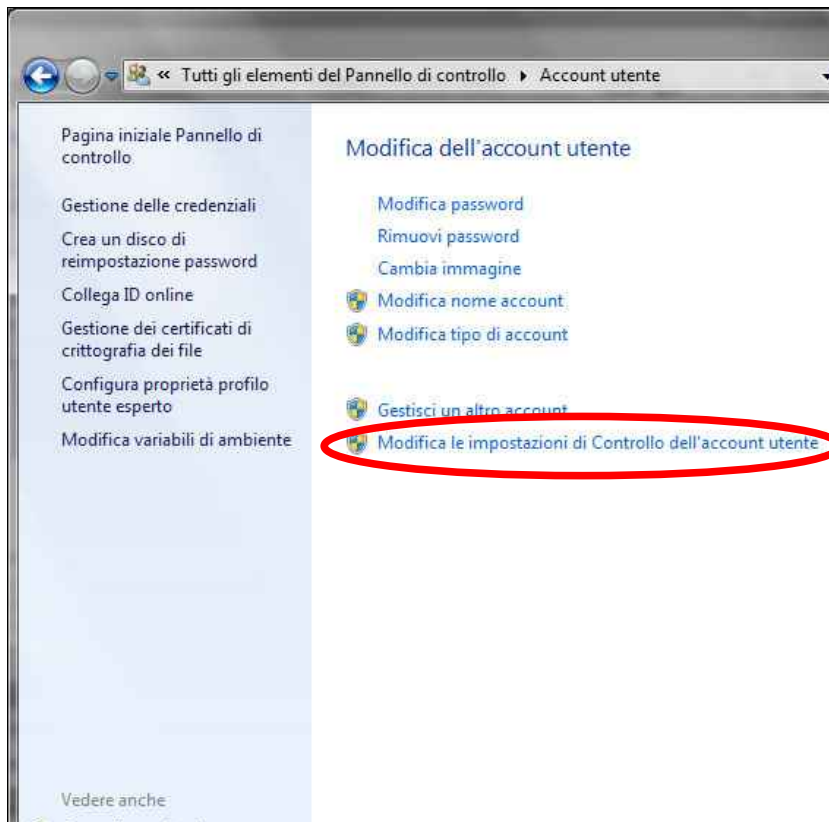
il PC chiederà di essere riavviato, bisogna riavviarlo ed **andare direttamente al punto (3)**

Procedura per Windows 7:

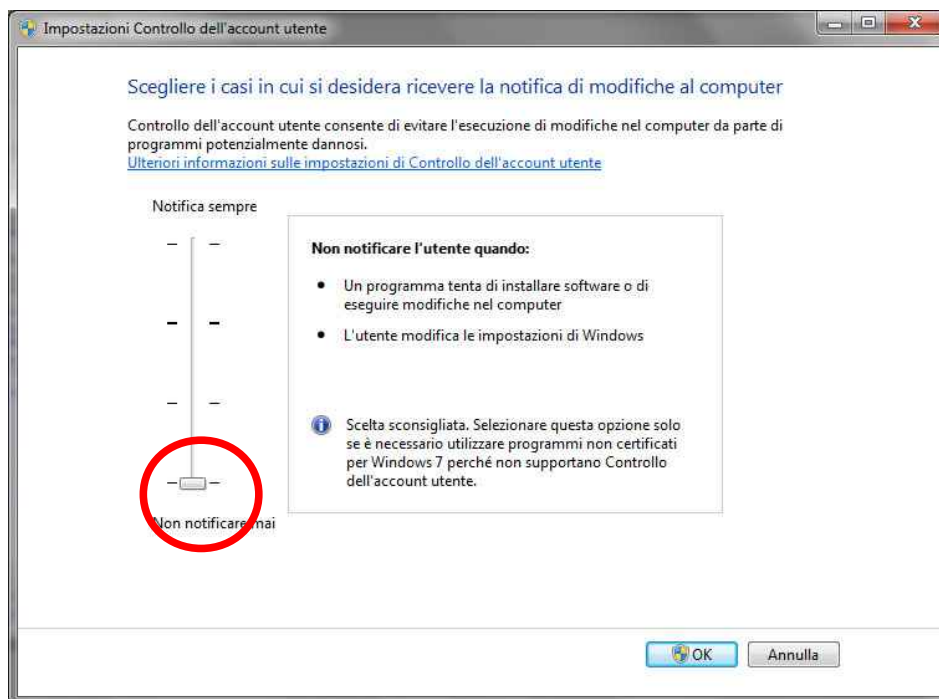
- 2) andare in “Pannello di controllo”, poi cliccare su “Visualizza per” e cambiarlo in “Icone Grandi”, quindi cliccare su “Account utente”



clickare su “Modifica le impostazioni di Controllo dell'account utente”

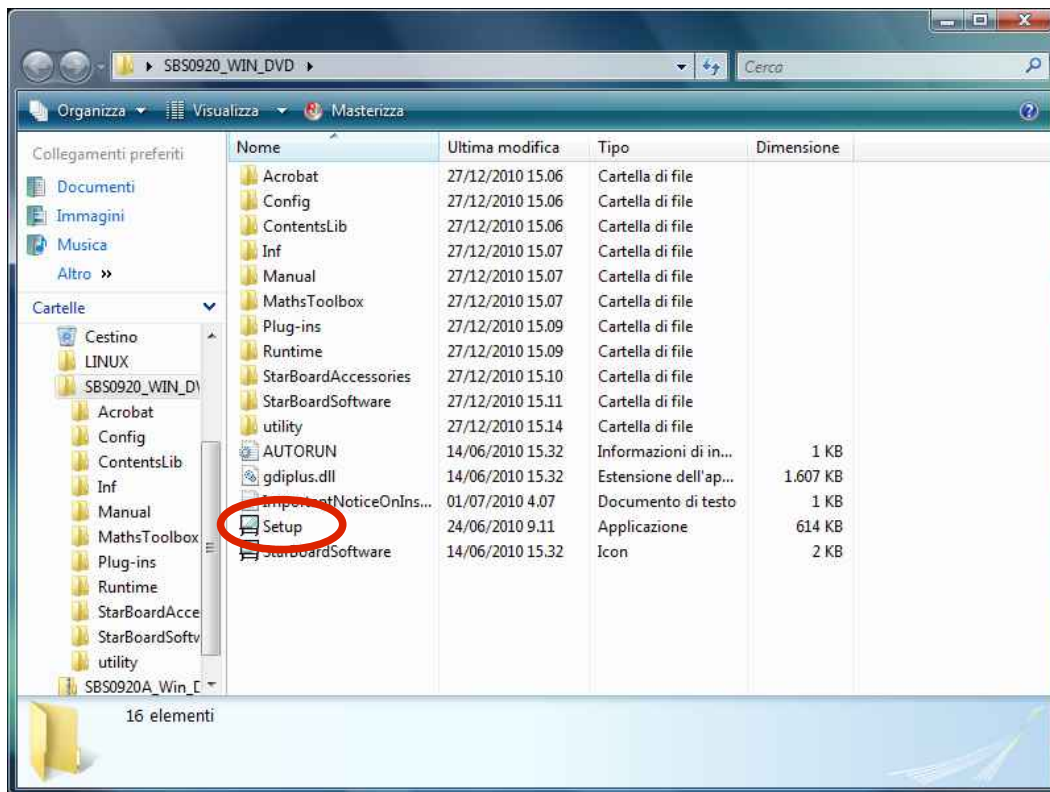


posizionare la barra di sinistra nel livello più basso, poi premere “OK” e quando esce la finestra di avviso di modifica impostazioni, clickare su “OK”



INSTALLAZIONE DEL SOFTWARE HITACHI STARBOARD

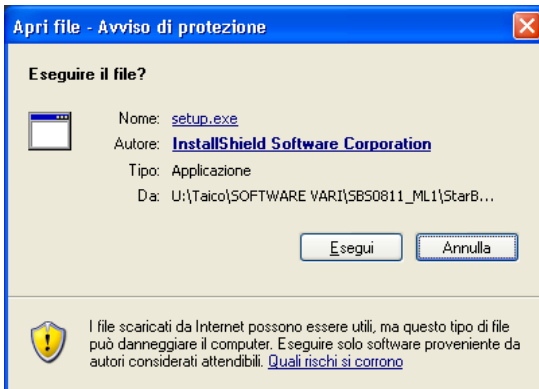
- 3) Accedere a Windows come Amministratore ed inserire il disco di installazione (o entrare nella cartella di installazione sul desktop e cliccare su "Setup.exe")



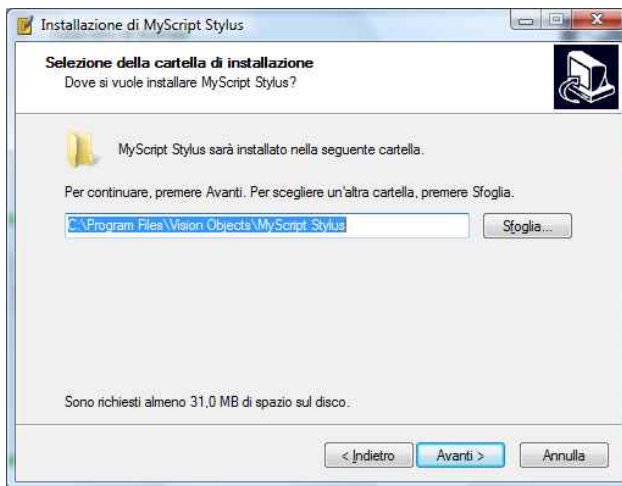
- 4) Si aprirà una finestra in cui si dovrà cliccare sulla prima voce "Express Install"



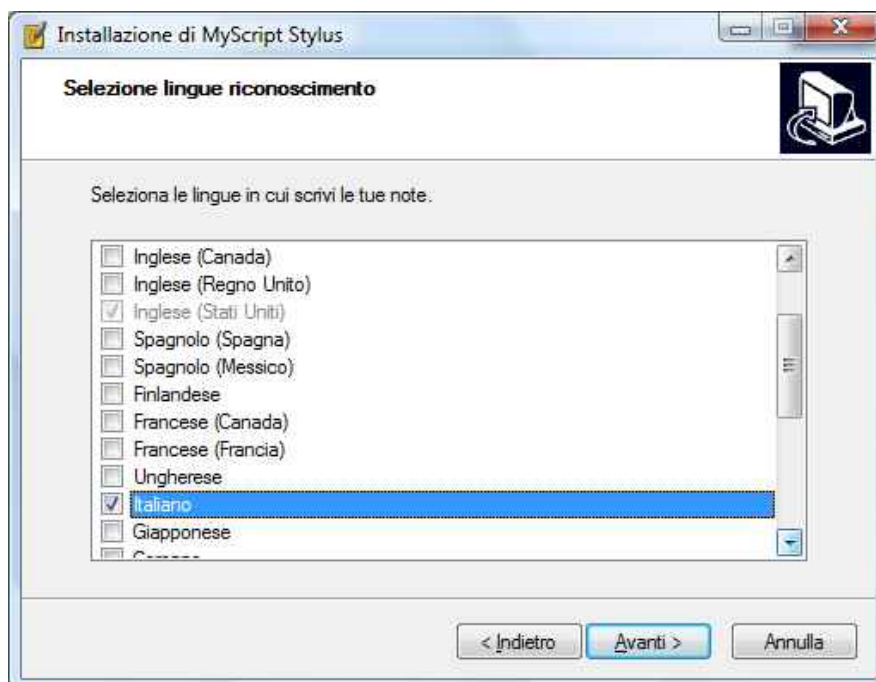
5) Nella finestra successiva si dovrà cliccare “Esegui” (questa finestra compare solo su XP)



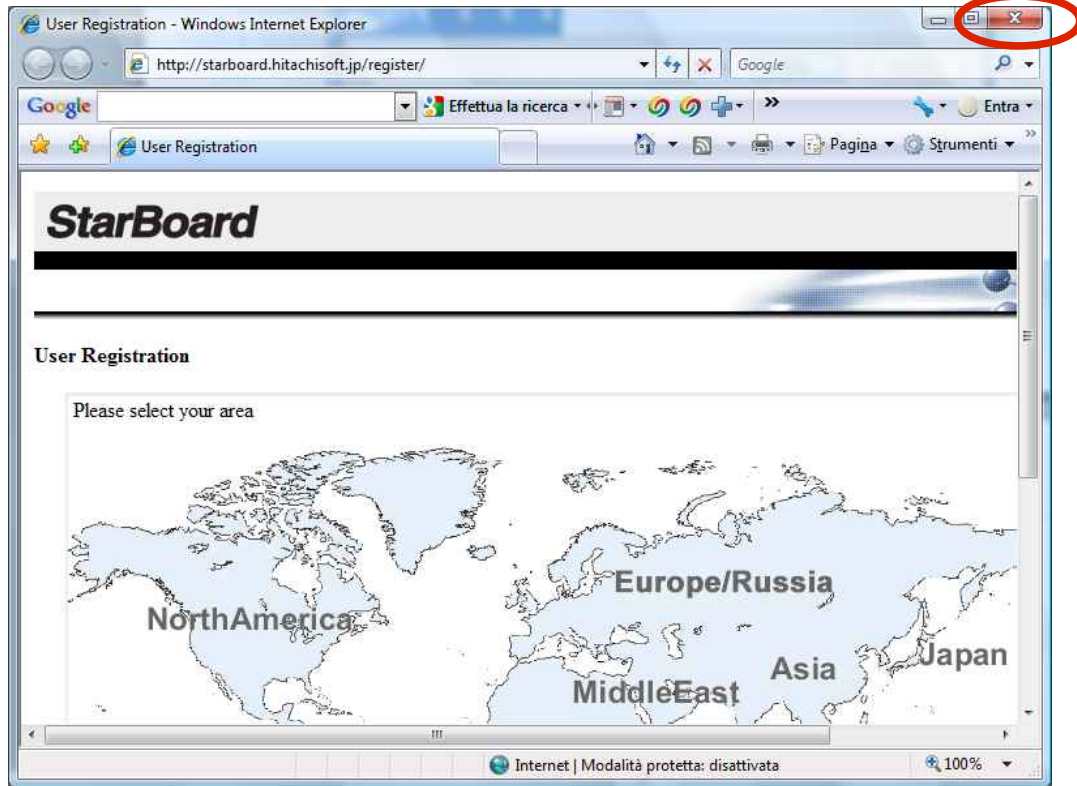
6) Continuare con l'installazione dando conferma a tutte le finestre, cliccando su “Avanti” e “Installa”



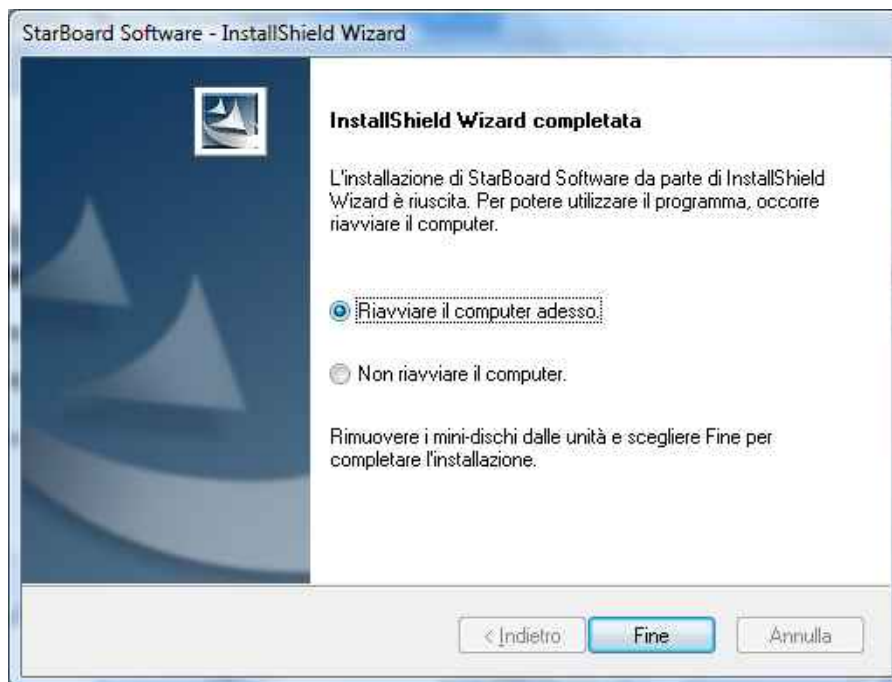
7) Quando si apre la seguente finestra, spuntare “Italiano” e poi cliccare su “Avanti”



- 8) Ad un certo punto si aprirà una finestra di "Internet Explorer" (vedi sotto) per eseguire la registrazione, **bisogna chiuderla** per continuare con l'installazione; la registrazione si potrà fare successivamente a questo link: <http://starboard.hitachisoft.jp/register>



- 9) alla fine verrà richiesto di riavviare il pc (come da immagine sotto)



- 10) Riavviare il computer e collegare la LIM ad una porta USB del pc