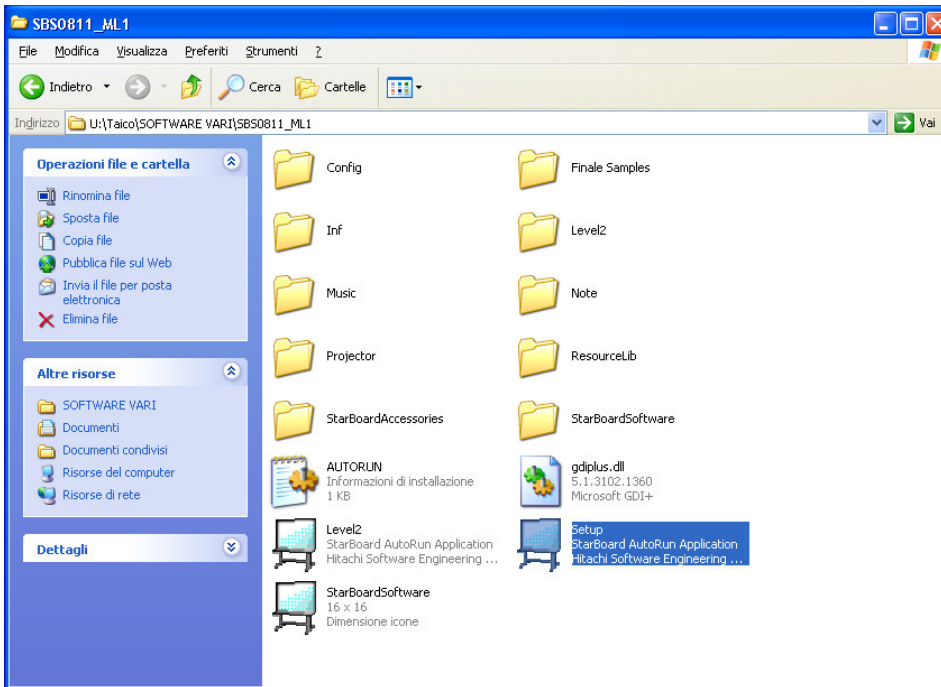


Installazione del software Starboard

Nella cartella **SBS0811_ML1** cliccare su **Setup**



Si aprirà una finestra in cui si dovrà cliccare sulla prima voce “Starboard Software 8.11”

interactive whiteboard

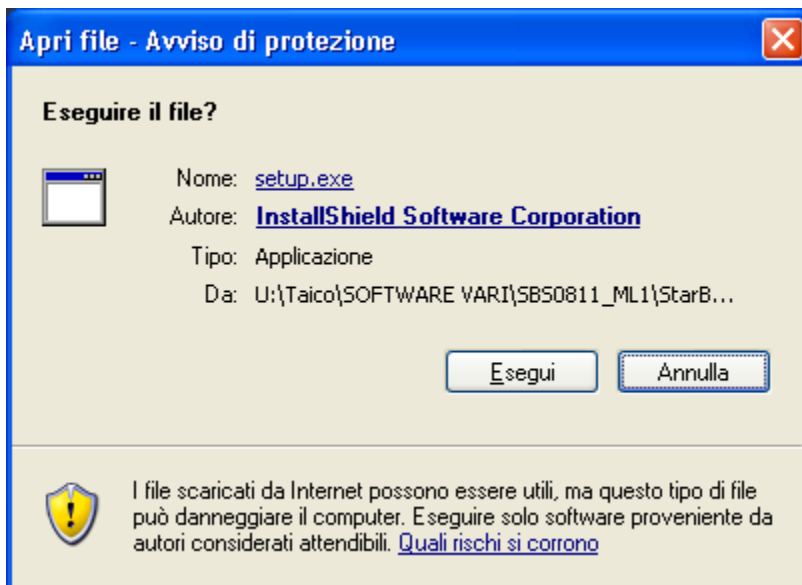
StarBoard



- **StarBoard Software 8.11**
- For Windows Vista(R) users -
- Resource Library
- StarBoard Accessories (OS: 2000/XP)
- Music Software (OS: 2000/XP)
- Hitachi Projector Controller
- Version 8 Training
- Exit

All Rights Reserved.
 Copyright (C) 2001,2009 Hitachi Software Engineering Co., Ltd.

Nella finestra successiva si dovrà cliccare “Esegui” (a volte questa finestra non compare)



Continuare con l'installazione dando conferma a tutte le finestre, finchè non compare la finestra qui sotto, in cui bisogna mettere la spunta sulle prime due voci e poi continuare a confermare tutto fino alla fine (a metà dell'installazione il programma cercherà di connettersi ad internet per la registrazione, si può tranquillamente saltare chiudendo la finestra di Internet Explorer)

