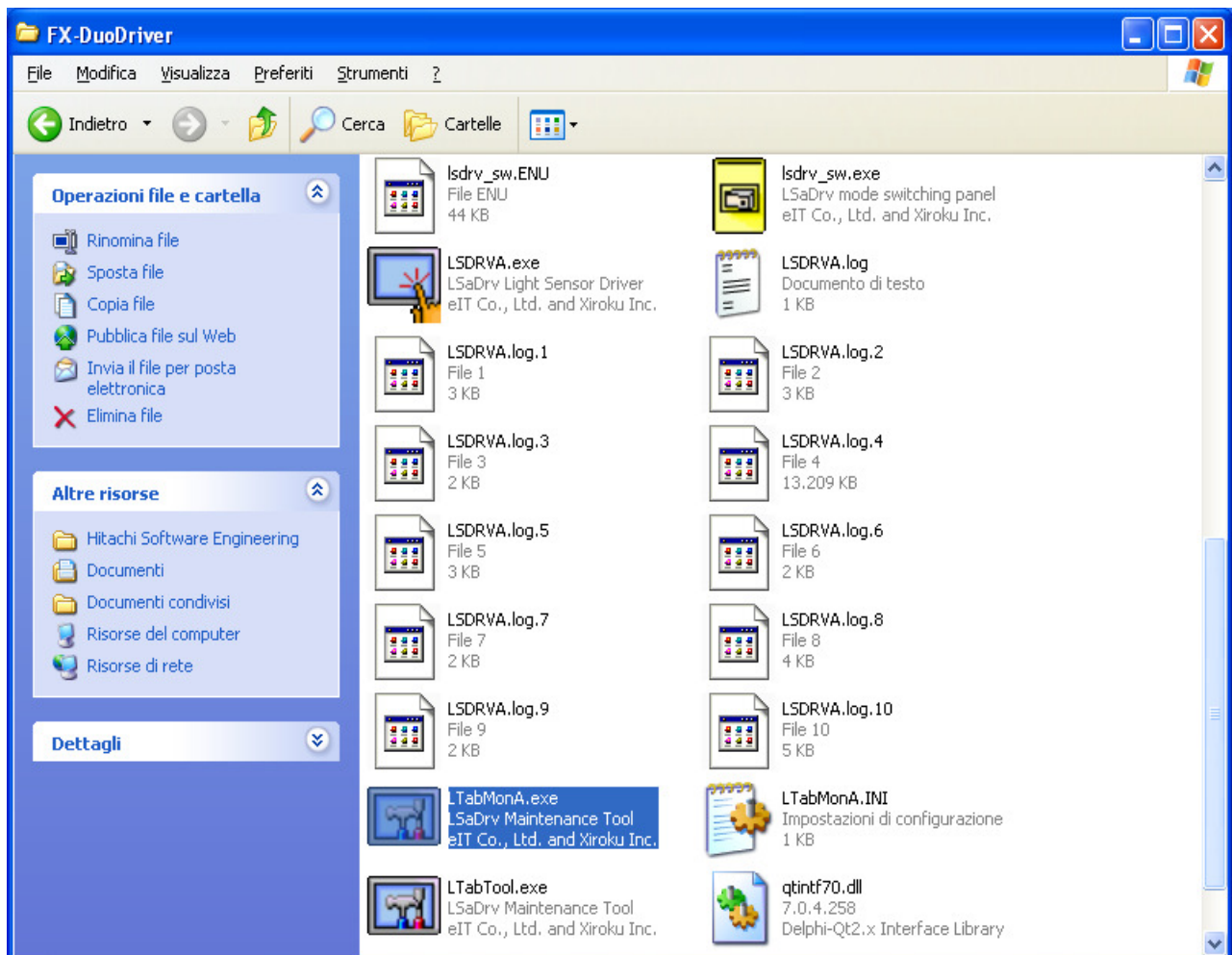


Procedura per aumentare la potenza dei sensori

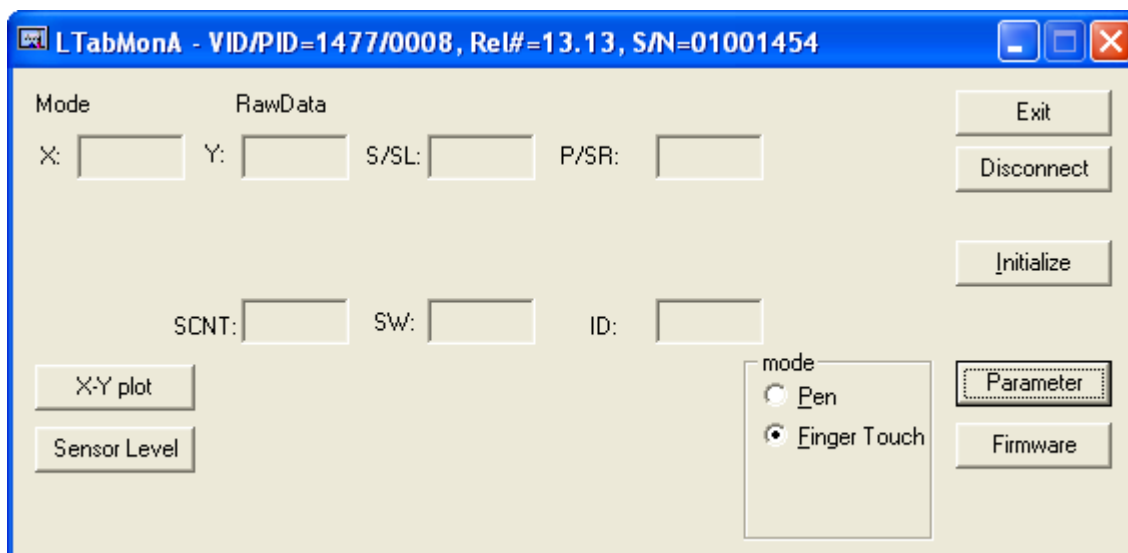
Inserire il cavo USB della Lavagna Interattiva

Aprire “C”, poi “Programmi”, poi “Hitachi Software Engineering” ed infine “FX-DuoDriver”

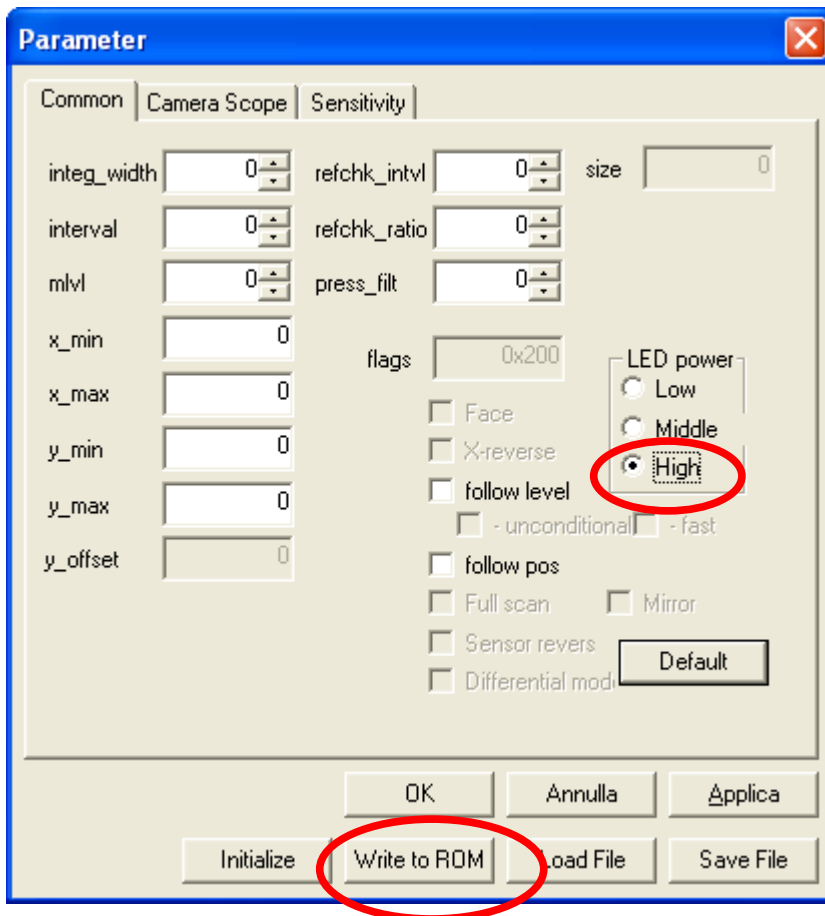
poi avviare “LtabMonA.exe”



si aprirà la finestra seguente, quindi cliccare su “Parameter”



spuntare “High” sulla voce “Led Power” e poi cliccare “Write to ROM” e dare OK



a questo punto staccare e poi riattaccare il cavo USB della Lavagna Interattiva