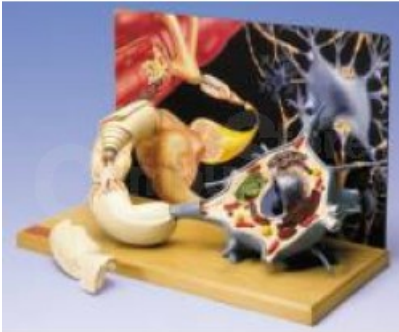

Diorama di motoneurone



Codice: 258887

Prezzo: € 836,00

Descrizione

Questo modello è una rappresentazione completa e tridimensionale, ingrandita 2.500 volte, di una cellula nervosa motoria in un ambiente di neuroni interagenti e di una fibra di muscolo striato. La guaina membranosa è tagliata via dal neurone per rendere visibili la struttura citologica fine, gli organelli e le inclusioni nel corpo della cellula. Sulla superficie del neurone sporgono delle ramificazioni dendritiche, le sinapsi comunicanti e un assone dal rivestimento mielitico con nodo di Ranvier. Una parte dell'assone si può sollevare per rendere visibili gli strati fitti della guaina mielitica circostante, la guaina di Schwann e la cellula di Schwann.

Montato su base di legno.